

**Bitte melden Sie sich für die Führung  
im Hospizverein Erding an:**

 **0 81 22 / 90 16 83**



**Christophorus Hospizverein Erding e.V.**

Münchener Straße 94 · 85435 Erding

Telefon: 0 81 22 / 90 16 83

Fax: 0 81 22 / 89 28 52

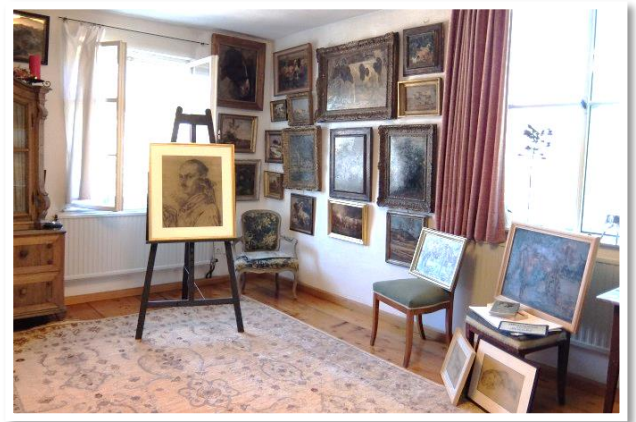
Email: [info@hospizverein-erding.de](mailto:info@hospizverein-erding.de)

Homepage: [www.hospizverein-erding.de](http://www.hospizverein-erding.de)



**Christophorus Hospizverein Erding e.V.**

**Angebot für Trauernde**



**Besuch des  
Franz-Xaver-Stahl-Museums**

Wir treffen uns  
**am Samstag, 21. September 2019**  
**um 15:00 Uhr**

im F.-X.-Stahl-Museum  
Landshuter Straße 31 in Erding

Im Anschluss an die Führung gibt es  
Kaffee und Kuchen im Museum.

Der Besuch des Museums ist kostenfrei, Spenden werden gerne entgegengenommen.

Franz-Xaver Stahl gehörte zu den bedeutendsten Tiermalern des 20. Jahrhunderts.



Foto: Homepage der Stadt Erding

Die Museumsleiterin **Dr. Heike Schmidt-Kronse**der führt durch die Räume des ehemaligen Geburts- und Wohnhauses von Franz Xaver Stahl und erzählt sehr begeistert von seinem Leben, stellt seine Bilder vor und erklärt, was seine Werke auszeichnet.